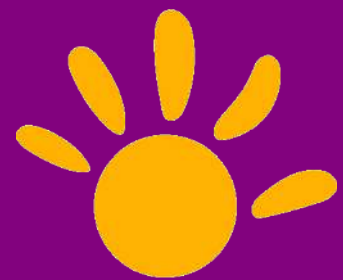


CENTRE DE DÉVELOPPEMENT
PROFESSIONNEL
PIERRE~DESCHAMPS

La Main à la Pâte : l'enseignement des sciences fondé sur l'investigation



Formation proposée aux enseignants
de la maternelle à la troisième



La Main à la Pâte : l'enseignement des sciences fondé sur l'investigation

Objectifs de la formation

- Acquérir les bases de la pédagogie d'investigation avec pour objectif de former et d'accompagner des enseignants dans la mise en œuvre d'une démarche d'investigation en classe
- Réfléchir sur le rôle et les compétences de l'enseignant au cours d'une démarche d'investigation, analyser les pratiques
- Faire le parallèle avec le rôle et les compétences du formateur
- Travailler avec les autres participants pour pouvoir créer un réseau d'apprentissage dynamique

Points forts de la formation

- Parcours complet de formation, trois sessions en présentiel de 5 jours chacune avec un suivi à distance sur trois ans
- Mises en situation pratiques, des activités réflexives, du travail en groupes
- Transférabilité des activités de formation à la classe
- Mise en place des nouvelles pratiques sur le terrain et accompagnement au fil des trois années de formation



La formation alterne les moments théoriques et pratiques avec des travaux de groupes d'enseignants puis des expérimentations concrètes avec des élèves.

La formation inclut des séances réelles de classe avec des élèves pour une observation concrète des pratiques découvertes dans le stage.

Les formateurs : l'équipe de la Main à la Pâte

Depuis 20 ans le mouvement, connu sous le nom de La main à la pâte et porté par la Fondation éponyme, est un laboratoire d'idées et de pratiques innovantes cherchant à améliorer la qualité de l'enseignement des sciences à l'école et au collège.

"Les outils que la Main à la Pâte met en œuvre sont le fruit d'une préoccupation focalisée sur les enfants et adolescents. Que peut leur apporter une éducation à la science, dans le monde où ils vivent ?

Comment leur découverte et leur apprentissage des sciences peuvent-ils contribuer à la formation de leur intelligence et de leur sensibilité, au développement de leur personnalité et de leurs talents, à la qualité de leurs relations sociales, à la préparation de leur avenir ?

Si la visée ultime est bien cet épanouissement tant individuel que collectif de tous les enfants, la Fondation a choisi de s'adresser en priorité aux enseignants et à leurs formateurs, premiers acteurs de terrain, dont elle enrichit, valorise et fait essaimer les initiatives, en France et à l'étranger.



Modalités pédagogiques

- Alternance de séances pratiques et d'analyses de pratiques
- Mises en situation d'investigation : ces activités pratiques permettent aux formateurs de vivre les différentes étapes d'une investigation à partir de situations initiales diverses et à travers différents moteurs d'investigation
- Analyses de pratiques et des gestes professionnels à travers ce qu'ont vécu les participants ou à partir de vidéos de classe

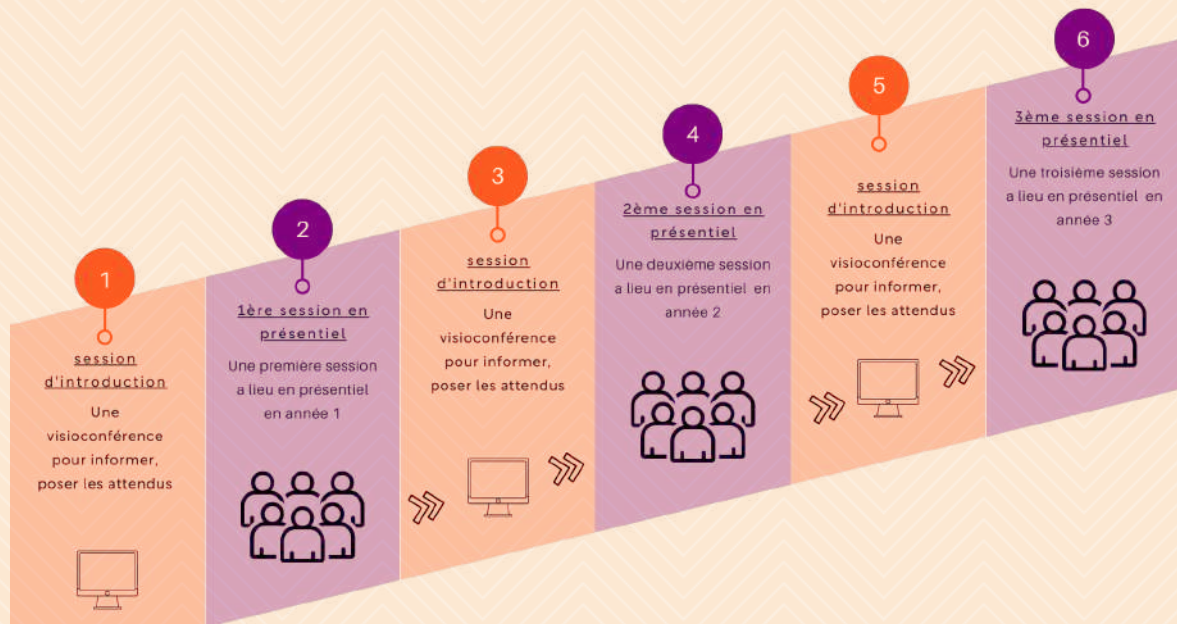
Compétences : au terme de sa formation, le stagiaire aura...

- la capacité de mieux appréhender la démarche scientifique
- la capacité d'associer les gestes professionnels liés à la mise en œuvre de cette démarche
- reçu une formation à l'enseignement des sciences fondé sur l'investigation
- la capacité d'utiliser des mises en situation d'investigation pour adultes lors d'action de développement professionnel
- la compétence nécessaire pour accompagner des professeurs dans la mise en œuvre de séances de classe
- les clés nécessaires pour travailler en équipe, pour partager des ressources et faire des retours d'expérience croisés

Participer au stage de formation


Rendez-vous sur le site internet du Centre de Développement Professionnel Pierre-Deschamps afin de réaliser votre pré-inscription :
<https://cdp.mlfmonde.org/offre-de-formation-abidjan/>

Ce stage de formation a lieu en trois sessions présentielles. Entre ces trois temps en présentiel, nous organisons une série de rencontres en classes virtuelles qui constituent l'inter-session ; ce feedback est capital pour améliorer ses pratiques de classe, poursuivre les échanges et continuer à ajuster son geste professionnel.



NOUS CONTACTER

 abidjan@cdp.mlfmonde.org

 + 225 22 54 83 71 / + 225 49 23 41 71

EN SAVOIR PLUS

 <https://cdp.mlfmonde.org/>

 [Centre de développement professionnel Pierre-Deschamps](#)